

 **Pro Lash**

Produktinformation
STANDARDSORTIMENT

 **ROTHSCHENK**
Ladungssicherung
Made in Germany



Unsere vorkonfektionierten Rückhaltesysteme für den Containerversand erhöhen die Sicherheit Ihres Transportes erheblich und sorgen dafür, dass Ihr Ladegut schadenfrei am Zielort ankommt. Sie werden zur rückwärtigen Ladungssicherung von z.B. Fässern, BigBags, IBCs oder Holzkisten in Überseecontainer (20, 40, 45 Fuß) eingesetzt. Je nach Ausführung sind sie stufenlos höhenverstellbar. Rothschenk Container Lashings sind besonders zeitsparend und leicht in der Anwendung.

Individuelle Zertifizierung Ihrer Ladung

Unsere Container Lashings wurden bei einer Vielzahl von dynamischen Fahrversuchen ausgiebig getestet und zertifiziert. In Zusammenarbeit mit unabhängigen Prüfern erstellen wir individuelle Zertifikate für Ihre Ladungen. Bei Ihnen vor Ort oder in dafür vorgesehenen Einrichtungen. Rufen Sie uns einfach an, wir beraten Sie gerne.

Technische Daten:

- Vertikale Bandbreite: 50 mm
- Horizontale Bandbreite: 38mm / 50mm
- Vertikale Befestigung: Spitzhaken mit Sicherung
- Horizontale Befestigung: Gurtschnallen (siehe Lashing Zubehör)
- Anzahl der Querbänder: 2er / 3er / 4er
- Vertikale Standardlänge: 2.600mm
- Horizontale Standardlänge: 3.100mm

Info

Die richtige Anwendung unserer Container Lashings sehen Sie auf unserem Youtube Kanal!



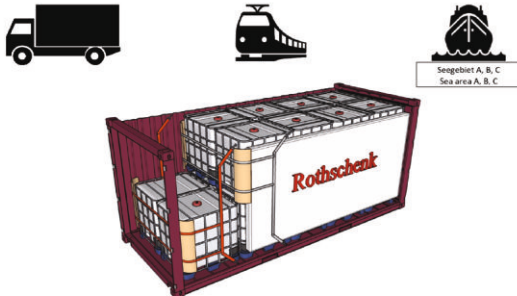
Vorteile

- ✓ zertifiziert von der TÜV Rheinland Akademie
- ✓ CTU Code konform für viele Verladungen
- ✓ schnelles & einfaches Handling im Anwenderalltag
- ✓ Ladegut zuverlässig & effektiv sichern
- ✓ je nach Ausführung stufenlos höhenverstellbar & erweiterbar
- ✓ Ihre Mitarbeiter sind beim Öffnen des Containers abgesichert

ROTHSCHENK Anwenderinformation zum Rückhaltesystem (R) Lashing 2x2

beidseitige Spitzhaken / Sicherung / stufenlos verstellbar

Rückhaltesystem zur Ladungssicherung / Restraint System for Load Securing
kombinierten Verkehr gemäß CTU-Code / in combined transport according to CTU-Code



Die Grundlage für die Angabe der Rückhaltekräfte ist der IMO/ILO/UNECE Code of Practice for Packing of Cargo Transport Units mit Stand 2014. Grundsätzlich kann bei Containern die ab dem Jahr 1997 gebaut sind, von einer Lashing Point Belastbarkeit von 1000 daN ausgegangen werden. Auskunft über die tatsächlichen Belastungswerte kann Ihnen der Inhaber des Containers geben. Da die Belastbarkeit der Lashing Points im Container je nach Hersteller variieren kann, empfehlen wir die Verwendung der (R) Lashing Systeme anhand der G&H GmbH Rothschenk Verladeanweisung. Die in der Tabelle angeführten Rückhaltekräfte basieren auf die im Code of Practice genannten Beschleunigungswerte im Kapitel 5 Tabelle 5.3 und den möglichen Reibbeiwerten bei unterschiedlichen Materialpaarungen. Um die bei Ihren Transporten auftretenden Reibbeiwerte zu ermitteln, können sie auf die Angaben in der EN 121915-12011-06 Tabelle zurückgreifen. Vertikale Bewegungen der Ladeeinheiten erfordern ggf. zusätzliche Sicherungsmaßnahmen, um eine Beschädigung der Ladeeinheiten zu verhindern. Beachten Sie bei der Beladung die maximale Zuladung und die zulässige Lastverteilung.

Hinweise zur Verladung:

Sicherheitshinweise für den Anwender:

- Benutzen Sie die gemäß der Gefährdungsbeurteilung ihres Arbeitsplatzes geforderte Schutzkleidung.
- Die (R) Lashing Systeme sollten nur vom geschulten Personal oder gemäß der von G&H GmbH Rothschenk erstellten Verladeanweisung verwendet werden.
- Die Bänder der (R) Lashing Systeme stehen beim Beladen und beim Entladen unter hoher Spannung. Stellen sie sicher, das Sie nicht durch die Gurtschnallen beim Durchschneiden der Bänder verletzt werden.
- Bei Fragen wenden Sie sich an die G&H GmbH Rothschenk.

Anforderungen an den Container:

- Die Container muss gem. CTU-Code überprüft und transportsicher sein.
- Der Containerboden muss unbeschädigt, besenrein und frei von Ölen oder Fetten sein.
- Die im Container zur Ladungssicherung verwendeten Lashing-Points dürfen nicht beschädigt sein.

Anforderungen an die Ladung:

- Die Ladeeinheiten müssen die beim Transport auftretenden Kräfte aufnehmen können.
- Die Ladeeinheiten sollten beim Beladen und Verladen standsicher sein.
- Da es beim Transport zu punktuellen Belastungen der Ladeeinheiten kommen kann, müssen eventuell bei empfindlichen Ladeeinheiten Kantenschutz verwendet werden.

Mögliche Rückhaltekräfte in kg pro beidseitigen (R)Lashing bei Lashingpointfestigkeit im Container von 1000 daN = (R)Lashing 2x2 dann 8000 daN BC

μ/F _G	Straße		Eisenbahn	Seegebiet A	Seegebiet B	Seegebiet C
	0,8 F _G	0,5 F _G	0,5 F _G	Cz 0,5	Cz 0,3	Cz 0,2
0,1	11420	20000	20000	32000	29620	21050
0,2	13330	26660	26660	40000	33330	22220
0,3	16000	40000	40000	53330	38090	23520
0,4	20000	80000	80000	80000	44440	25000
0,5	26660	*	*	160000	53330	26660
0,6	40000	*	*	*	66660	28570

Mögliche Rückhaltekräfte in kg pro beidseitigen (R)Lashing bei Lashingpointfestigkeit im Container von 1500 daN = (R)Lashing 2x2 dann 12000 daN BC

μ/F _G	Straße		Eisenbahn	Seegebiet A	Seegebiet B	Seegebiet C
	0,8 F _G	0,5 F _G	0,5 F _G	Cz 0,5	Cz 0,3	Cz 0,2
0,1	17140	30000	30000	48000	44440	31570
0,2	20000	40000	40000	60000	50000	33330
0,3	24000	60000	60000	80000	57140	35290
0,4	30000	*	120000	120000	66660	37500
0,5	40000	*	*	*	80000	40000
0,6	60000	*	*	*	100000	42850

Mögliche Rückhaltekräfte in kg pro beidseitigen (R)Lashing bei Lashingpointfestigkeit im Container von 2000 daN = (R)Lashing 2x2 dann 16000 daN BC

μ/F _G	Straße		Eisenbahn	Seegebiet A	Seegebiet B	Seegebiet C
	0,8 F _G	0,5 F _G	0,5 F _G	Cz 0,5	Cz 0,3	Cz 0,2
0,1	22850	40000	40000	64000	59250	42100
0,2	26660	53330	53330	80000	66660	44440
0,3	32000	80000	80000	106660	76190	47050
0,4	40000	*	160000	160000	88880	50000
0,5	53330	*	*	*	106660	53330
0,6	80000	*	*	*	133330	57140

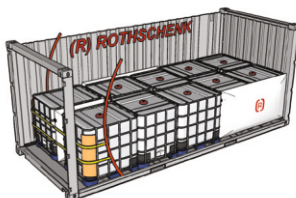
*Das maximale Ladungsgewicht steht im direkten Zusammenhang zur max. Zuladung und der zulässigen Lastverteilung der CTU oder der Reibbeiwert ist höher als der Beschleunigungsbewert.

Nutzungsvarianten (R) Lashing Container

Beispiele für Verladesituationen

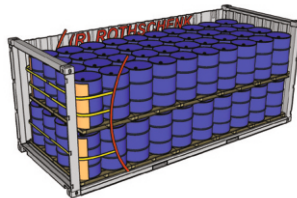
Sie erhalten (R) Lashing Container auch in weiteren Ausführungen.
Rufen Sie uns einfach an, wir beraten Sie gerne.
Rothschenk Sales Team **+49 (0)9335 9715 - 77**

(R) Lashing CONTAINER 2er



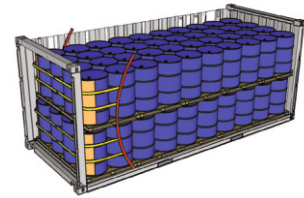
einstöckige Verladung
bis Warenhöhe ca. 1200mm: CV 500

(R) Lashing CONTAINER 3er

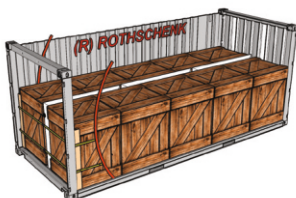


zweistöckige Verladung
CV 1200 (variabel)

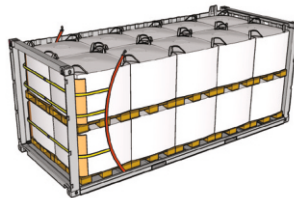
(R) Lashing CONTAINER 4er



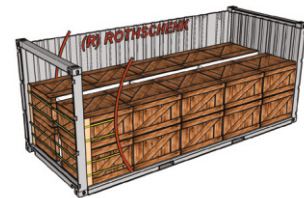
zweistöckige Verladung
CV 1650 (500/650/500)



einstöckige Verladung
über Warenhöhe 1200mm: CV 1000



zweistöckige Verladung
zertifiziertes Lashing für Weichverpackungen



niedrige zweistöckige Verladung
CV 1200 (250/600/250)



(R) Lashing Full Safety ist unser vollflächiges Rückhaltesystem für den Einsatz im Container, um empfindliche und kleine Packstücke sicher von der Tür zurückzuhalten. Es ist als Rückhaltesystem mit eingearbeiteter Plane oder eingearbeitetem Luftpolster und unterschiedlichen Gurtstärken erhältlich.



Info

Die richtige Anwendung von (R) Lashing Full Safety sehen Sie auf unserem Youtube Kanal!



Vorteile

- ✓ ideal für empfindliche & kleine Packstücke, die anderweitig nicht gesichert werden können
- ✓ geprüftes Gurtband in verschiedenen Stärken
- ✓ Verpackungseinheiten sicher von der Tür zurückhalten
- ✓ in Standardgrößen und als Individualanfertigung erhältlich

(R) Lashing FULL SAFETY mit Luftpolster

Technische Daten

- Material: aus robustem PP-Bändchen Gewebe
- inkl. eingearbeitetem Luftpolster
- inkl. BIG Ventil in der Fläche
- inkl. angenähertem Lashing Web



Standardausführungen

Gurtband 32 mm

- Maße Luftpolster: 1.500 x 2.400 mm
- Artikelnr. 22367 | VE je Palette 125 Stk.**

Gurtband 50 mm

- Maße Luftpolster: 2.000 x 2.300 mm
- Artikelnr. 11564 | VE je Palette 60 Stk.**

Befüllung Luftpolster

Befülladapter für BIG Ventil

- für Schnellfüllpistole
- für Standard Druckluftanschluss

Artikelnr. 13567

Befülladapter für BIG Ventil

- mit 700mm Schlauch
- inkl. Handgebläse mit 2 Akkus, 1 Ladegerät, 1 Schultergurt

Artikelnr. 21356

(R) Lashing FULL SAFETY mit Plane

Technische Daten

- Material: aus robustem PP-Bändchen Gewebe
- inkl. angenähertem Lashing Web



Standardausführungen

Gurtband 32 mm

- Maße Plane: 2.000 x 2.200 mm
- Artikelnr. 19145 | VE 100 Stk. je Palette**

Gurtband 35 mm

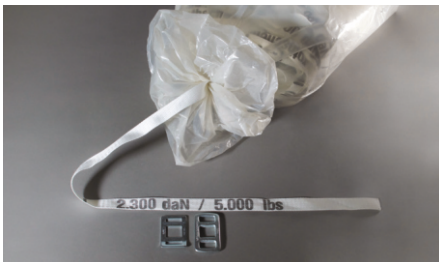
- Maße Plane: 2.100 x 2.200 mm
- Artikelnr. 21119 | VE 125 Stk. je Palette**

☎ Sie erhalten (R) Lashing Full Safety auch in weiteren Ausführungen. Rufen Sie uns einfach an, wir beraten Sie gerne.
Rothschenk Sales Team **+49 (0)9335 9715 - 77**

Unsere gewebten Polyester-Einweg-Gurtbänder eignen sich sehr gut, um Einwegverzurrungen z.B. in Container, Eisenbahnwaggons oder auf Flat Racks zuverlässig zu sichern. (R) Lashing WEB führen wir in verschiedenen Bruchfestigkeiten als Meterware. Unsere Gurtbänder werden auf die benötigte Länge einfach selber zugeschnitten. Sie sind zertifiziert von der TÜV Rheinland Akademie und gewährleisten die Sicherheit Ihres Transportes.

Vorteile

- ✓ zertifiziert von der TÜV Rheinland Akademie
- ✓ CTU Code konform
- ✓ kosteneffizient
- ✓ können auf die benötigte Länge selbst zugeschnitten werden



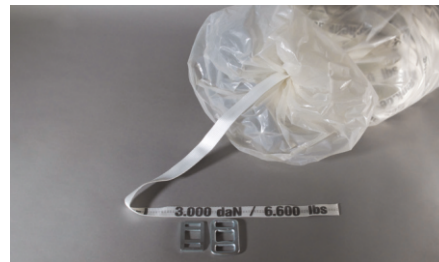
Gurtband 32 mm

Lineare Festigkeit: 2.300 daN

Systemfestigkeit des Gurtes

- mit Schnalle (R) 3516: 2.820 daN
- mit Schnalle (R) 3030: 4.170 daN

Artikelnr. 17391 | VE 250 m je Sack / 5.000 m je Palette



Gurtband 35 mm

Lineare Festigkeit: 3.000 daN

Systemfestigkeit des Gurtes

- mit Schnalle (R) 3516: 3.620 daN
- mit Schnalle (R) 4040: 4.640 daN

Artikelnr. 14783 | VE 250 m je Sack / 3.500 m je Palette



Gurtband 38 mm

Lineare Festigkeit: 3.500 daN

Systemfestigkeit des Gurtes

- mit Schnalle (R) 4040: 5.250 daN

Artikelnr. 17337 | VE 200 m je Sack / 4.000 m je Palette



Gurtband 40 mm

Lineare Festigkeit: 5.000 daN

Systemfestigkeit des Gurtes

- mit Schnalle (R) 4040: 6.060 daN

Artikelnr. 12008 | VE 200 m je Sack / 2.000 m je Palette



Gurtband 50 mm

Lineare Festigkeit: 3.000 daN

Systemfestigkeit des Gurtes

- mit Schnalle (R) 5020P: 4.070 daN
- mit Schnalle (R) 5050: 4.980 daN

Artikelnr. 10909 | VE 250 m je Sack / 4.000 m je Palette



Gurtband 50 mm

Lineare Festigkeit: 6.000 daN

Systemfestigkeit des Gurtes

- mit Schnalle (R) 5050: 6.720 daN

Artikelnr. 14223 | VE 150 m je Sack / 2.100 m je Palette

Lashing Zubehör

Alles was Sie brauchen, um unsere Lashingsysteme direkt anzuwenden.



Gurtschnalle (R) 3516 / Breite 35 mm
Artikelnr. 11347 | VE 250 je Karton



Gurtschnalle (R) 3030 DF / Breite 35 mm
Artikelnr. 12314 | VE 100 je Karton



Gurtschnalle (R) 4040 DF / Breite 40 mm
Artikelnr. 11526 | VE 80 je Karton



Gurtschnalle (R) 5020 / Breite 50 mm
Artikelnr. 10003 | VE 100 je Karton



Gurtschnalle (R) 5050 DF / Breite 50 mm
Artikelnr. 11505 | VE 50 je Karton



Spitzhaken mit Gurtbandsicherung
• bis 35 mm | **Artikelnr. 21771 | VE 100 je Karton**
• bis 50 mm | **Artikelnr. 11387 | VE 50 je Karton**



Ratschenspanner
Artikelnr. 12128 | VE 1



Haspelspanner
• bis 40 mm Bandbreite | **Artikelnr. 16075 | VE 1**



Gurtbandschere
• aus Edelstahl | **Artikelnr. 17426**



Magnete
• Handkraft ca. 41kg | **Artikelnr. 17378**



Positionierhilfe
• für (R) Lashing Container | **Artikelnr. 18773**

☎ Sie erhalten (R) Lashing TOOLS auch in weiteren Ausführungen.
Rufen Sie uns einfach an, wir beraten Sie gerne.
Rothschenk Sales Team **+49 (0)9335 9715 - 77**

Unser Kundenberater Team.

Persönlich. Kompetent. Mit Sicherheit.



Bianca Heidschmidt
Beratung & Verkauf:
PLZ-Bereich: 1/2/3/4/5
Büro 28359 Bremen
bianca.heidschmidt@rothschenk.de
M. +49 151 509 750 25



Helmut Elze
Prokurist
Business Development
Beratung & Verkauf: Amerika,
Australien, Asien, Afrika, UK
helmut.elze@rothschenk.de
M. +1 925 285 71 50



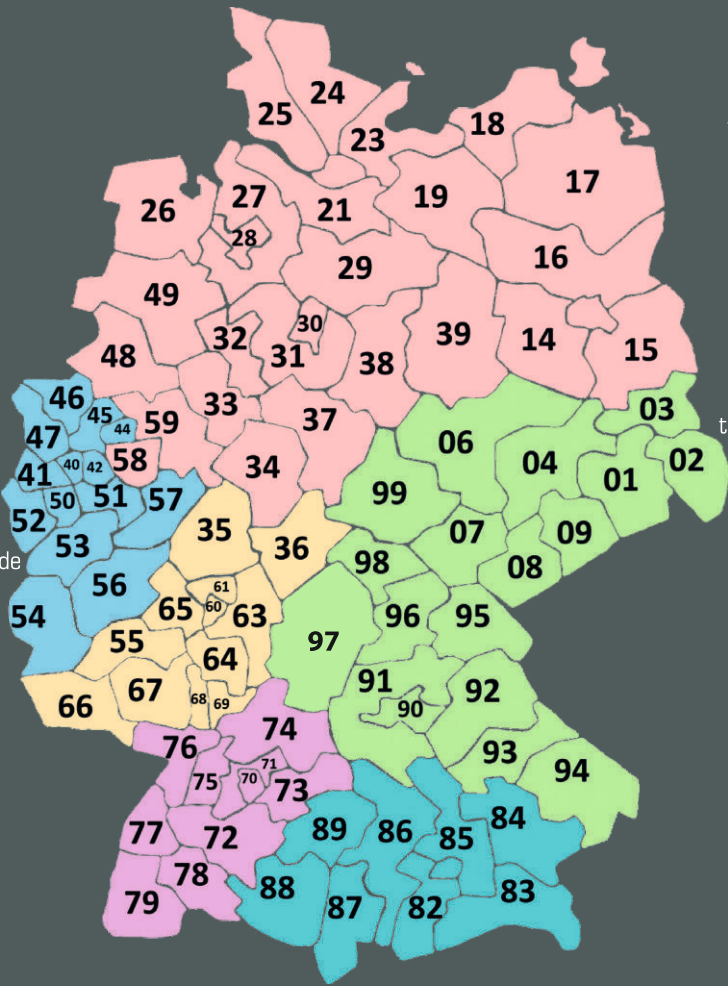
Torsten Urban
Prokurist
Key Account
Beratung & Verkauf:
Osteuropa/FR
torsten.urban@rothschenk.de
T. +49 93 35 97 15 14
M. +49 172 376 01 61



Petra Lintermanns
Beratung & Verkauf:
PLZ-Bereich: 4/5
NL, BE, LU
Büro 47918 Tönisvorst
petra.lintermanns@rothschenk.de
M. +49 177 266 55 41



Thomas Lorenz
Geschäftsführer
Key Account
Beratung & Verkauf:
CH/AT/IT/GR/ES
thomas.lorenz@rothschenk.de
T. +49 93 35 97 15 12
M. +49 160 723 28 84



Andre Bauer
Beratung & Verkauf:
PLZ-Bereich: 0/9
andre.bauer@rothschenk.de
T. +49 93 35 97 15 58
M. +49 151 122 30 576



Holger Vetter
Beratung & Verkauf:
PLZ-Bereich: 6/35/36/55
Büro 68809 Neulußheim
holger.vetter@rothschenk.de
M. +49 172 949 72 73



Michael Fehrenbach
Beratung & Verkauf:
PLZ-Bereich: 7/CH
Büro 77960 Seelbach
michael.fehrenbach@rothschenk.de
M. +49 176 831 39 996



Garf Brede
Beratung & Verkauf:
PLZ-Bereich: 3/6/8
garf.brede@rothschenk.de
T. +49 93 35 97 15 60
M. +49 151 46 72 95 10



Als flexible rückwärtige Sicherung in Überseecontainern entwickelt.

Pro Lash Rückhaltesysteme kommen immer dann zum Einsatz, wenn höchste Anforderungen an die Ladungssicherung mit Lashingsystemen gefragt ist. Unsere vorkonfektionierten Rückhaltesysteme für den Containerversand erhöhen die Sicherheit Ihres Transportes erheblich und sorgen durch mehrere Lashpunkte dafür, dass Ihre Ladung schadensfrei am Zielort ankommt.

Mit [R] Pro Lash Flex und seinem speziell eingearbeiteten Gummi am vertikalen Gurtband ist das Einhängen in die Zurrpunkte ein Kinderspiel. Zusätzlich wird dieses Gurtband im Container gespannt und erleichtert den Verladevorgang. Durch den modularen Aufbau lässt sich das Rückhaltesystem innerhalb kürzester Zeit von einem Lashing mit vier Gurtbändern zu einem 3er oder 2er Lashing umbauen.

Kombinierbare Einzelkomponenten:

Gurtband:	38 mm / 50 mm
Gurtschnallen:	passend zum Gurtband
Innovation:	spezielles Band zur Hochhaltefunktion bzw. Positionierung der Bänder
Anzahl der Querbänder:	2, 3 oder 4 Stück



Vorteile:

- CTU Code konform für viele Verladungen
- zertifiziert
- schnelles & einfaches Handling im Anwenderalltag
- Ladegut zuverlässig & effektiv sichern
- flexibel einsetz- und anpassbar



»» Beispiel: Anwendung von [R] Lashing Flex:



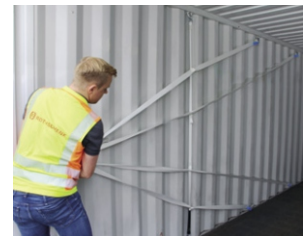
1. Variante 1: Standard Container Haken einhängen



2. Einfaches Einhängen dank Gummizug

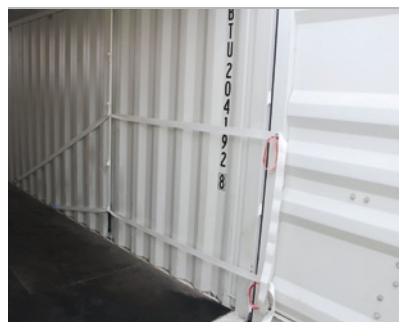


Einfache Handhabung durch Vorkonfektionierung und optimierte Verpackung



Hohe Sicherungskraft durch die Einbindung mehrerer Zurrpunkte

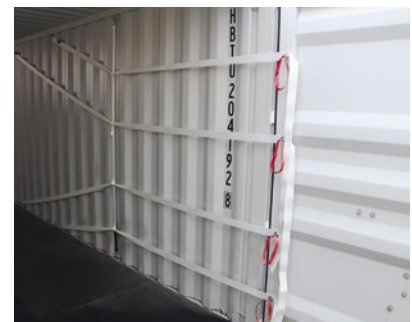
Variante 2: High Cube Container: angenähte Verlängerung einschlaufen



Anwendung mit zwei horizontalen Gurtbändern



Anwendung mit drei horizontalen Gurtbändern



Anwendung mit vier horizontalen Gurtbändern



Speziell zur rückwärtigen Sicherung von Weichverpackungen in Überseecontainern entwickelt!

Weichverpackungen, wie zum Beispiel palettierte Sackware oder Big Bags, sind für den Transport schwer zu sichern. Das Ladegut kann sich auf dem Weg von A nach B setzen oder leicht verformen. Mögliche Folge: Querbänder herkömmlicher Rückhaltesysteme hängen schnell durch oder rutschen runter.

Mit (R) Pro LashTec und seinem speziell eingearbeiteten Gummi, werden die Querbänder des Lashings immer in der richtigen Position gehalten. Egal ob sich das Ladegut setzt oder aus den Querbändern raus und wieder reinrutscht. Die Spannung des Gummis verhindert ein Durchhängen oder Runterrutschen der horizontalen Bänder. (R) Pro LashTec ist zertifiziert und sorgt für höchste Sicherheit beim Transportieren von Weichverpackungen in Überseecontainern!

Technische Daten:

Material:	Polyester
Vertikale Bandbreite:	38 mm / 50 mm
Horizontale Bandbreite:	38 mm / 50 mm
Vertikale Befestigung:	Spitzhaken mit Sicherung
Horizontale Befestigung:	Gurtschnallen (siehe Lashing Tools)
Anzahl der Querbänder:	2, 3 oder 4 Stück
Vertikale Standardlänge:	2.600 mm
Horizontale Standardlänge:	3.100 mm

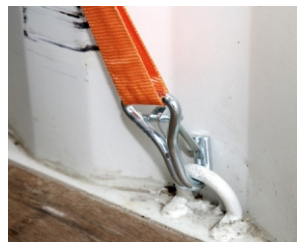
i Vorteile:

- speziell zur Sicherung von Weichverpackungen
- Eingearbeitete Gummi verhindert das Durchhängen oder Runterrutschen der Querbänder
- zertifiziert
- CTU Code konform für viele Verladungen
- schnelles & einfaches Handling im Anwenderalltag
- Ladegut zuverlässig & effektiv sichern
- je nach Ausführung stufenlos höhenverstellbar & erweiterbar

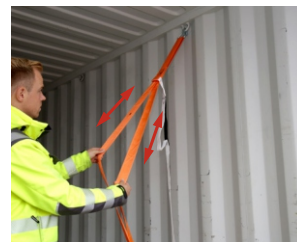
>>> Beispiel: Anwendung von (R) Pro Lash Tec 3er:



1. Spitzhaken oben und unten einhängen



2. Haken zeigen zur Containerwand damit das Ladegut nicht beschädigt wird



3. Höhe der äußeren Querbänder einstellen - falls möglich



4. Höhe des mittleren Querbandes einstellen - falls möglich



5. Querbänder an der Containerwand fixieren, z.B. mit unseren Magneten



6. Ladung positionieren



7. Querbänder mit Gurtschnalle schließen (siehe Beschreibung) und z.B. mit Haspelspanner, spannen



8. Fertig!

Wie Sie uns finden?
Einfach gut.

 ROTHSCHEK



 Industriestr. 8-10, 97239 Aub

 +49 9335 9715 77

 info@rothschenk.de

 www.rothschenk.de