



ROTHSCHENK Lashing Tec

Speziell zur rückwärtigen Sicherung von Weichverpackungen in Überseecontainern entwickelt!



Speziell zur rückwärtigen Sicherung von Weichverpackungen in Überseecontainern entwickelt!

Weichverpackungen, wie zum Beispiel palettierte Sackware oder Big Bags, sind für den Transport schwer zu sichern. Das Ladegut kann sich auf dem Weg von A nach B setzen oder leicht verformen. Mögliche Folge: Querbänder herkömmlicher Rückhaltesysteme hängen schnell durch oder rutschen runter.

Mit (R) Pro LashTec und seinem speziell eingearbeiteten Gummi, werden die Querbänder des Lashings immer in der richtigen Position gehalten. Egal ob sich das Ladegut setzt oder aus den Querbändern raus und wieder reinrutscht. Die Spannung des Gummis verhindert ein Durchhängen oder Runterrutschen der horizontalen Bänder. (R) Pro LashTec ist zertifiziert und sorgt für höchste Sicherheit beim Transportieren von Weichverpackungen in Überseecontainern!

Technische Daten:

Material:	Polyester
Vertikale Bandbreite:	38 mm / 50 mm
Horizontale Bandbreite:	38 mm / 50 mm
Vertikale Befestigung:	Spitzhaken mit Sicherung
Horizontale Befestigung:	Gurtschnallen (siehe Lashing Tools)
Anzahl der Querbänder:	2, 3 oder 4 Stück
Vertikale Standardlänge:	2.600 mm
Horizontale Standardlänge:	3.100 mm

i Vorteile:

- speziell zur Sicherung von Weichverpackungen
- Eingearbeitete Gummi verhindert das Durchhängen oder Runterrutschen der Querbänder
- zertifiziert
- CTU Code konform für viele Verladungen
- schnelles & einfaches Handling im Anwenderalltag
- Ladegut zuverlässig & effektiv sichern
- je nach Ausführung stufenlos höhenverstellbar & erweiterbar

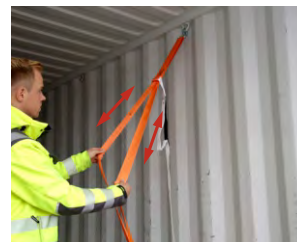
»» Beispiel: Anwendung von (R) Pro Lash Tec 3er:



1. Spitzhaken oben und unten einhängen



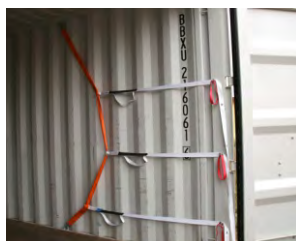
2. Haken zeigen zur Containerwand damit das Ladegut nicht beschädigt wird



3. Höhe der äußeren Querbänder einstellen - falls möglich



4. Höhe des mittleren Querbandes einstellen - falls möglich



5. Querbänder an der Containerwand fixieren, z.B. mit unseren Magneten



6. Ladung positionieren

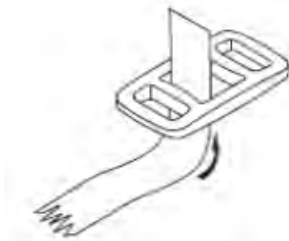


7. Querbänder mit Gurtschnalle schließen (siehe Beschreibung) und z.B. mit Haspelspanner, spannen



8. Fertig!

»» Einfädeln des Gurtbandes - Schritt für Schritt



1. Erstes Bandende in Schnalle einführen.
Das erste Bandende von unten durch die mittlere Schnallenöffnung führen.



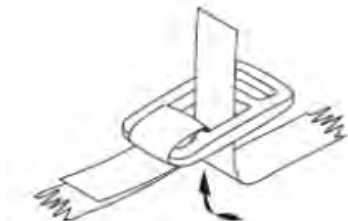
2. Einfädeln Bandende - erster Schritt.
Das Bandende weiter von unten durch die vom Bediener aus linke Schnallenöffnung führen.



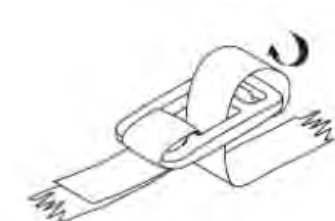
3. Einfädeln Bandende - zweiter Schritt.
Nun das Bandende von oben durch die mittlere Öffnung schieben.



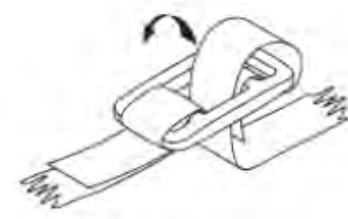
4. Festziehen der Bandwindung.
An dem von der Verschlusschnalle abgehenden Band ziehen, so dass sich die Bandschleufe an der Schnalle schließt.



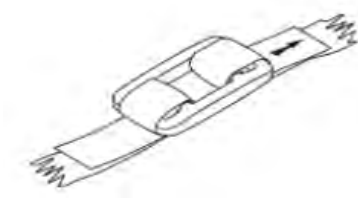
5. Zweites Bandende in Schnalle einführen.
Das Band nun um das Packstück oder den zu sichernden Gegenstand führen und das zweite Bandende von unten in die mittlere Schnallenöffnung legen.



6. Einfädeln Bandende - erster Schritt.
Das Bandende weiter von unten durch die vom Bediener aus rechte Schnallenöffnung führen.



7. Einfädeln Bandende - zweiter Schritt.
Nun das Bandende von oben durch die mittlere Öffnung schieben.



8. Festziehen der Bandwindung.
An dem von der Verschlusschnalle abgehenden Band ziehen, so dass sich die Bandschleufe an der Schnalle schließt.

(R) Lashing Tec Tools



Magnete
Handkraft ca. 41kg
Artikelnr. 17378



Haspelspanner
bis 40 mm Bandbreite
Artikelnr. 16075



Gurtschnalle (R) 4040 DF
Breite 40 mm
Artikelnr. 11526 | VE 80 je Karton



Gurtschnalle (R) 5020
Breite 50 mm
Artikelnr. 10003 | VE 100 je Karton



Gurtschnalle (R) 5050 DF
Breite 50 mm
Artikelnr. 11505 | VE 50 je Karton

Wie Sie uns finden?
Einfach gut.

 ROTHSCHEK



 Industriestr. 8-10, 97239 Aub

 +49 9335 9715 77

 info@rothschenk.de

 www.rothschenk.de