

Produkt
**KATALOG
SPEZIAL**
LKW Ladungssicherung

ROTHSCHENK
Ladungssicherung
Made in Germany

Wir haben die
Ladungssicherung
nicht erfunden.

Aber das Beste
daraus gemacht.



LADUNGSSICHERUNG. MADE IN GERMANY.



Einsatzzweck

Das [R] Truck Lash ist speziell für den LKW Transport entwickelt worden. Es dient zur Ladungssicherung bei schweren Ladeeinheiten, welche z.B. zur Seite nicht formschlüssig verladen werden können (Blockbildung), wie Sackware/Big Bags. Außerdem kann es auch als Kopf- bzw. Hecklashing eingesetzt werden. Durch die besondere Bauweise mit einem über die Ware gelegten Halteband ist es möglich Ware so zu laden, dass es keine Probleme mit den Achslasten gibt.

Eine weitere Anwendung ist die Sicherung von stabilen Ladeeinheiten. Oftmals ist bei einer einlagigen Verladung die maximal zulässige Zuladung noch nicht erreicht. Eine Doppelstock-Verladung wäre die Lösung, aber wie soll die Ladungssicherung dazu erfolgen?

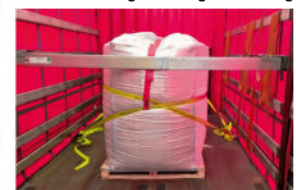
Das (mit Stahlsickenfässern) zertifizierte [R] Truck Lash wird in diesem Fall wie ein Kopf-/Hecklashing eingesetzt. Der Verlader kann die optimale Achslastverteilung erreichen. Bis zu 27% mehr Zuladung gegenüber klassischer Verladung ist so möglich.



Rückhaltsystem in Fahrtrichtung



Und rückwärtige Ladungssicherung



Auch für Blockbildung einsetzbar

Vorteile

- bis zu 27% mehr Ladung pro LKW
- hohe Kostenersparnis
- konzipiert als Mehrwegsystem
- für Blockbildung geeignet
- für den Gefahrguttransport mit Stahlsickenfässern
- EN 12195 konform für viele Verladesituationen



Standardartikel

Bezeichnung	Einsatzzweck	Menge Paket	Artikelnummer
Truck Lash	Fassverladungen	100 Stück	25744
Truck Lash Klemmschloss	flexibel, z.B. BigBags	100 Stück	25807



Macht Gutes noch besser



Antirutschmatte Gummi



Kantenschutz Pappe Flex Protect



Zurrgurt

Technische Daten

- Bänder: PES (Polyethersulfon)
- Optional Kantenschutz in Form der Ware (Viertelschale, Flexboard, etc.)
- Made in Germany

Hier finden Sie



- Zertifikate
- Anwenderinformationen



- Anwendungsvideo



Einsatzzweck

(R) LKW Festeinbauten für die Ladungssicherung sind eine clevere Idee bei immer gleichen, wiederkehrenden Verladesituationen. Für dieses nahezu vollautomatische Ladungssicherungssystem arbeiten wir mit renommierten Aufbauherstellern zusammen.

Die Festeinbauten sind gleichermaßen genial wie einfach in der Handhabung. Dabei wird im Lkw eine Vorrichtung mit Staupolstern installiert, die durch eine optionale automatisierte Befüllung die Ware sichert.

Der Fahrer belädt das Fahrzeug wie gewohnt und braucht danach nur noch den automatisierten Befüllvorgang zu aktivieren. Dabei werden die Staupolster aufgepumpt und sichern automatisch und zuverlässig die Ladung.

Das Entleeren der Staupolster erfolgt ebenfalls optional automatisiert, sodass der LKW wieder zügig neu beladen werden kann.



Befestigung im Dachbereich



zum seitlichen Formschluss



Schnelle Be- und Entladung

Vorteile

- automatisierter Ladungssicherungsvorgang
- ideal bei wiederkehrenden gleichen Verladescema
- einmalige Investitionskosten
- hoher Nachhaltigkeitsfaktor
- deutliche Zeitersparnis für den Belader



- Recycling Kennzeichnung



Macht Gutes noch besser



Antirutschmatte Gummi



Akkugebläse Makita



Auch Festeinbauten für Anhänger möglich

Technische Daten

- eingesetztes Material variiert nach Bauart
- Made in Germany

Hier finden Sie



- Zertifikate
- Anwenderinformationen





Einsatzzweck

Weiche Baustoffe z.B. Dämmung zu transportieren kann eine Herausforderung sein. Daher haben wir speziell für die Auslieferung an den Kunden (R) Y-Cover entwickelt. Die Plane mit Gurtband verhindert den Ladungsvershub quer zur Fahrtrichtung und ist schnell geöffnet und neu positioniert.

Unser Rothschenk Y-Cover ist individuell für die verschiedensten Materialien einsetzbar und konsequent als Mehrwegsystem konzipiert. Das spart Kosten und bietet ein hohes Maß an Flexibilität für den Verlager. Ziel bei der Entwicklung war auch die Steigerung der Arbeitssicherheit, denn bisher wurden oftmals Kantenschutzwinkel mittels einer Leiter auf beträchtlicher Höhe angebracht. Die Gefahr des Herunterfallens schwerer Winkel ist damit beseitigt. Durch die innovative Bauart ist eine sehr schnelle aber wirksame Fixierung der Ladung möglich. Gerade auf der letzten Meile ist neben der Sicherheit vor allem die Zeitersparnis ein großer Faktor.



PHOTO: 18-01-24/1-TR



vor der Verladung auflegen



Ware verladen



mit Ratschengurten spannen

Vorteile

- maximale Arbeitssicherheit
- leicht & schnell anzubringen
- Mehrwegsystem
- zertifiziert von der TÜV Rheinland
- kostengünstig



Standardartikel

Bezeichnung	Abmessungen	Menge Palette / Karton	Artikelnummer
Y-Cover	1.200 x 1.200 mm	60 Stück / 9 Stück	21041
Y-Cover	1.200 x 2.300 mm	45 Stück / 8 Stück	21040



Macht Gutes noch besser



Antirutschmatte Gummi



Langhebel-Zugratsche



Magnetischer Zurrgurtaufwickler

Technische Daten

- Material Gurtband: PES (Polyethersulfon)
- Material Beschläge: Metall

Hier finden Sie



- Zertifikate
- Anwenderinformationen



- Anwendungsvideo

Wie Sie uns finden?
Einfach gut.

 ROTHSCHENK



 Industriestr. 5 & 7-10, 97239 Aub

 +49 9335 9715 77

 info@rothschenk.de

 www.rothschenk.de